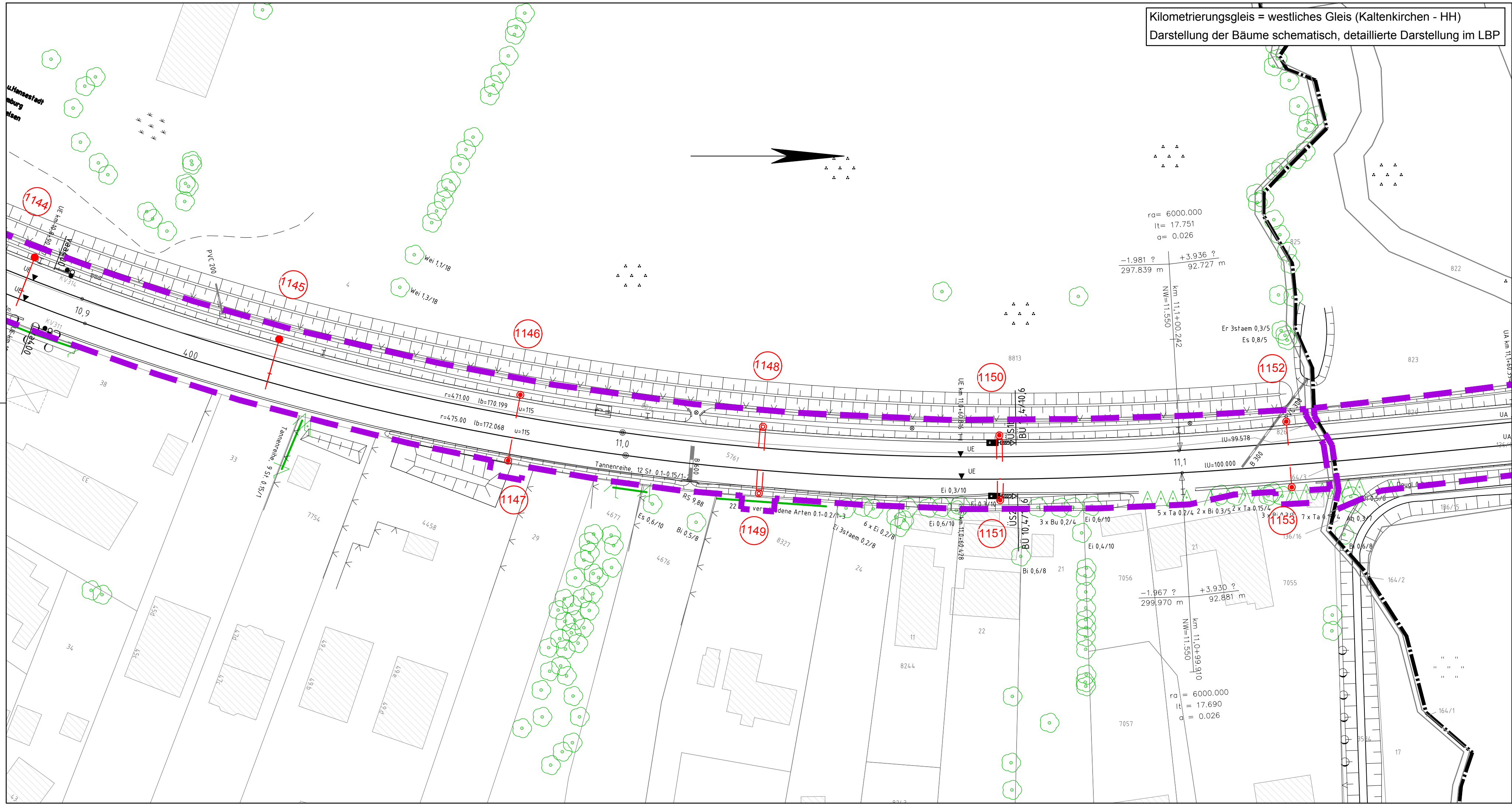


Kilometrierungsgleis = westliches Gleis (Kaltenkirchen - HH)
 Darstellung der Bäume schematisch, detaillierte Darstellung im LBP



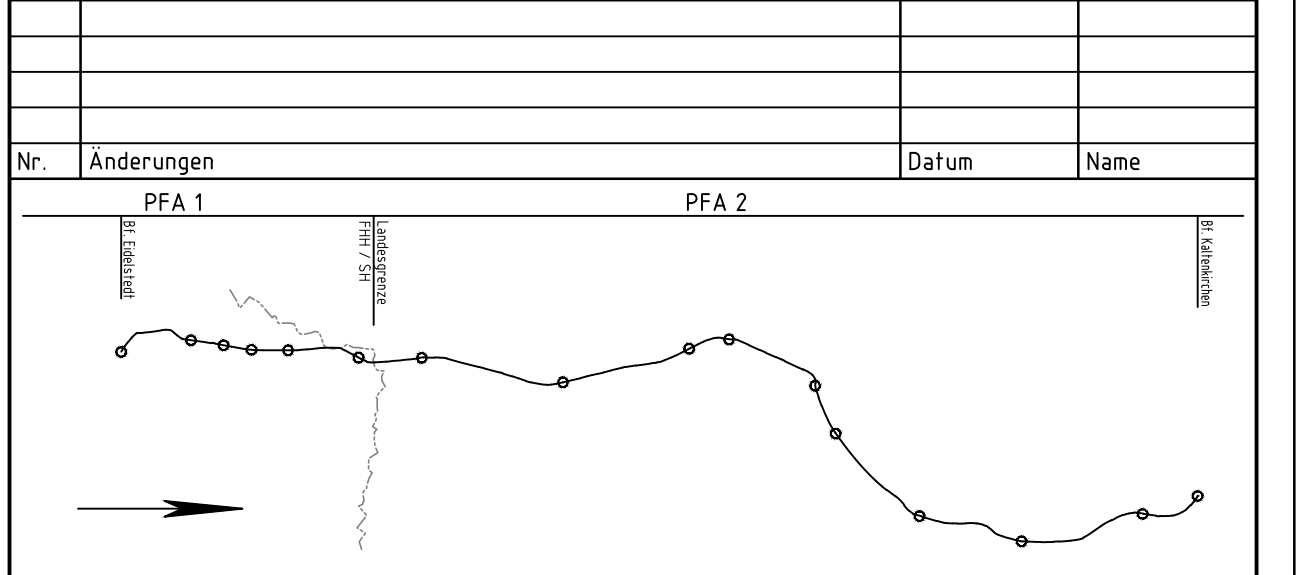
Oberleitung-Regelzeichen (Symboldarstellung nicht maßstäblich)

Symbol	Benennung	Symbol	Benennung
	Betontragsmast		Stützpunktbefestigung an der Wand
	Betonspannmast		Stützpunkt an der Tunneldecke
	Flachmast		Ausleger
	Winkelmast		Doppelausleger
	Profilmast		Ausleger über zwei Gleise (einfach)
	Mast mit Anker		Stromschiene DC

Anlage 3.1.15


Legende:

- Planfeststellungsgrenze
- Bestand
- Planung
- Rückbau
- laufende Nummer gemäß Bauwerksverzeichnis



Auftraggeber:

AKN Eisenbahn AG
 Rudolf-Diesel-Straße 2
 24568 Kaltenkirchen



Generalplanung:

Sellhorn
 INGENIEURGESellschaft

Sellhorn Ingenieurgesellschaft mbH
 Teilfeld 5, D-20459 Hamburg
 Tel: +49 (0)40 36 12 01-0, Fax: +49 (0)40 36 12 01-28
 E-Mail: info@sellhorn-hamburg.de
 www.sellhorn-hamburg.de

Planung Fahrleitungsanlage:

spiekermann
 consulting engineers

Spiekermann GmbH Consulting Engineers
 Hildesheimer Str. 25
 30169 Hannover
 Telefon +49 511 54354-45

Baumaßnahme: **Elektrifizierung der AKN - Strecke A1**
 S21 Eidelstedt - Kaltenkirchen
 Planfeststellungsabschnitt 1: Eidelstedt - Landesgrenze FHH / SH
 km 4,8+76 - km 11,1+26

Planinhalt:

Lageplan zur Planfeststellung
 gem. § 18 AEG
 km 10,90 - 11,15
 Gemarkung Schnelsen/Bönningstedt

	Datum	Name	Status			AKN-Abt. A
gezeichnet	27.04.2016	Rahr	VP	EP	AP	Streckenkilometer: km 10,90 - 11,15 Plannummer: SE15037-GP-215
bearbeitet	27.04.2016	Markurland				
geprüft	27.04.2016	Gerlach		X		
Maßstab:	1: 500					