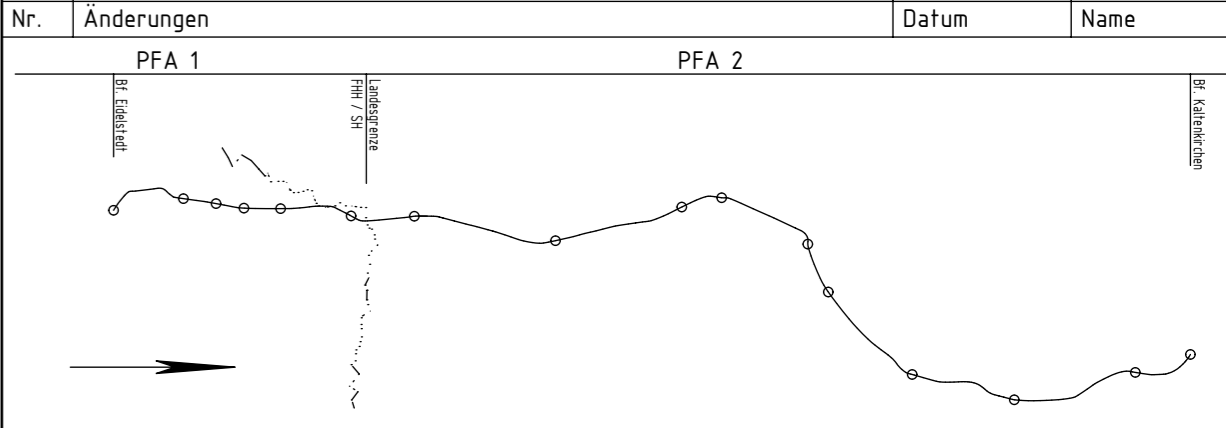


Oberleitung-Regelzeichen (Symboldarstellung nicht maßstablich)			
Symbol	Benennung	Symbol	Benennung
	Betontragmast		Stützpunktbefestigung an der Wand
	Betonabspannmast		Stützpunkt an der Tunneldecke
	Flachmast		Ausleger
	Winkelmast		Doppelausleger
	Profilmast		Ausleger über zwei Gleise (einfach)
	Mast mit Anker		Stromschiene DC

Legende:

- Planfeststellungsgrenze
- Bestand
- Planung
- Rückbau

Nr.	Änderungen	Datum	Name



Auftraggeber: **AKN Eisenbahn AG**
 Rudolf-Diesel-Straße 2
 24568 Kaltenkirchen



Generalplanung:
Sellhorn
 INGENIEURGESELLSCHAFT
 Sellhorn Ingenieurgesellschaft mbH
 Teilfeld 5, D-20459 Hamburg
 Tel: +49 (0)40 36 12 01-0, Fax: +49 (0)40 36 12 01-28
 E-Mail: info@sellhorn-hamburg.de
 www.sellhorn-hamburg.de

Planung Fahrleitungsanlage:

spiekermann
 consulting engineers
 Spiekermann GmbH Consulting Engineers
 Hildesheimer Str. 25
 30169 Hannover
 Telefon +49 511 54354-45

Baumaßnahme: **Elektrifizierung der AKN - Strecke A1**
 S21 Eidelstedt - Kaltenkirchen
 Planfeststellungsabschnitt 1: Eidelstedt - Landesgrenze FHH / SH
 km 4,8+76 - km 11,1+26

Planinhalt: **Hp Eidelstedt Zentrum zur Planfeststellung**
 Lageplanausschnitt
 gem. § 18 AEG
 Gemarkung Eidelstedt

gezeichnet	Datum	Name	Status	AKN-Abt.A
	27.04.2016	Wahler/Rahr	VP EP AP	
bearbeitet	27.04.2016	Markland	X	Streckenkilometer: km 6,2+20 - 6,3+80
geprüft	27.04.2016	Gerlach		

Lageplanausschnitt

M. 1:250

r = 4200 m
 lta = 25,286 m
 a = 0,076 m

12,041 ‰
 53,151 m

0,000 ‰
 223,674 m

km=6,2+22,156
 NW=14,680 m

6,2+27

lu=60,000

6,2+26

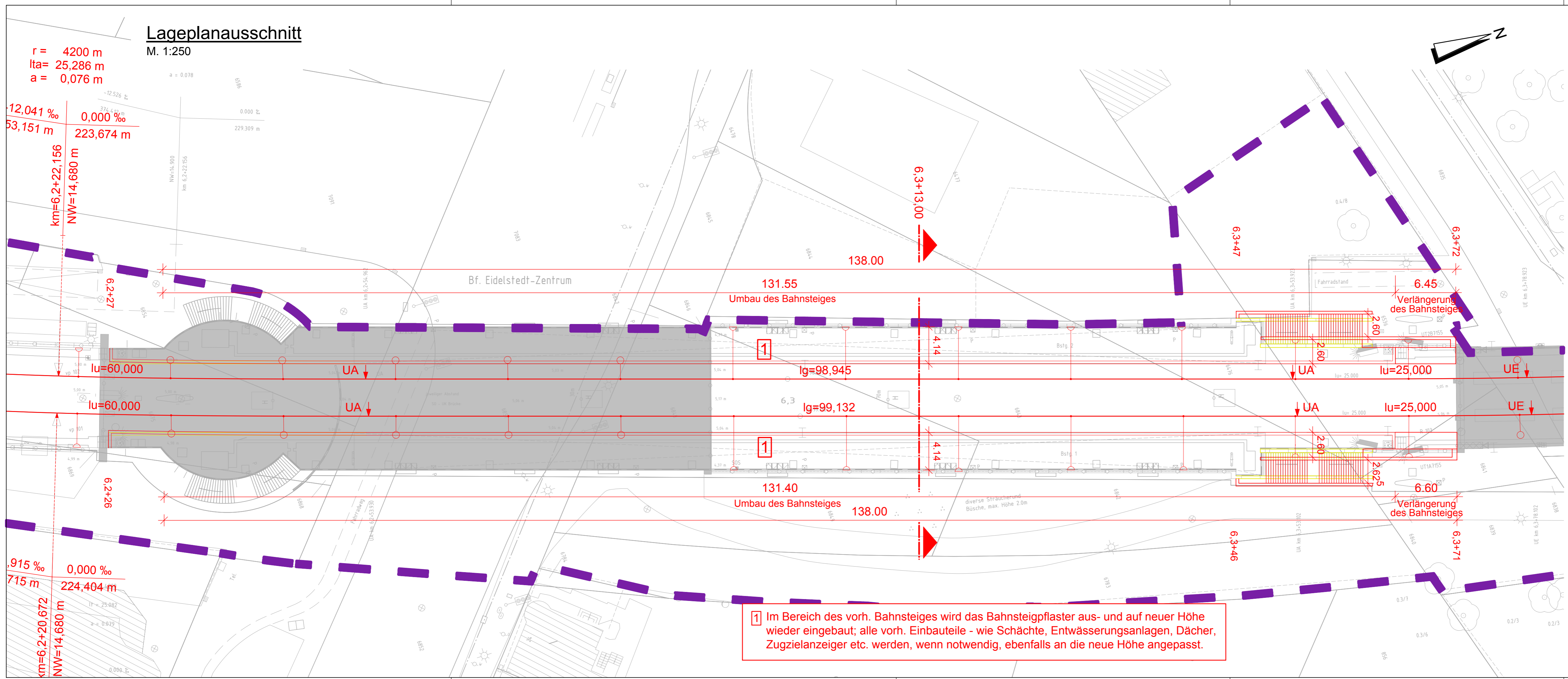
6,2+27

6,2+26

0,915 ‰
 715 m

0,000 ‰
 224,404 m

km=6,2+20,672
 NW=14,680 m



1 Im Bereich des vorh. Bahnsteiges wird das Bahnsteigpflaster aus- und auf neuer Höhe wieder eingebaut; alle vorh. Einbauteile - wie Schächte, Entwässerungsanlagen, Dächer, Zugzielanzeiger etc. werden, wenn notwendig, ebenfalls an die neue Höhe angepasst.