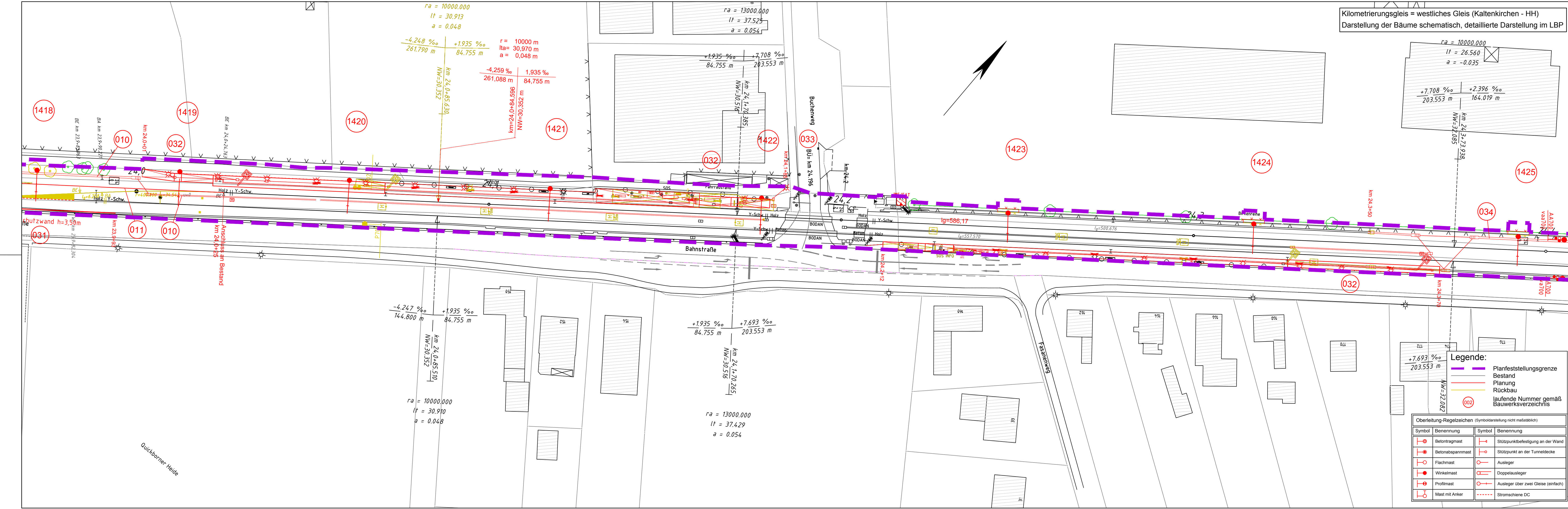
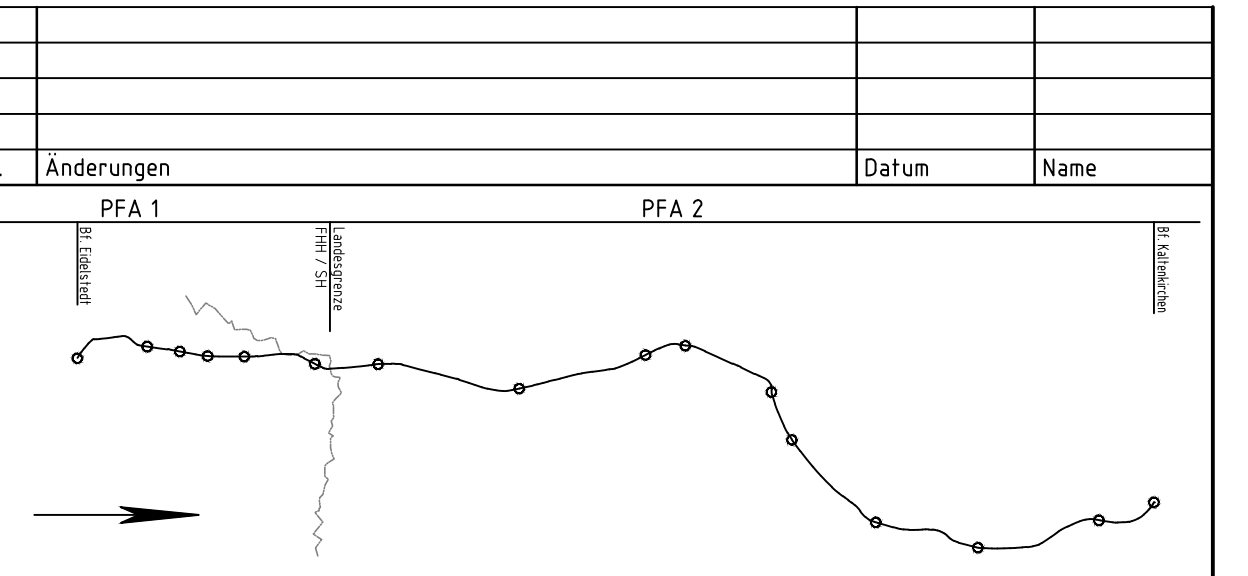


Kilometrierungsgleis = westliches Gleis (Kaltenkirchen - HH)
 Darstellung der Bäume schematisch, detaillierte Darstellung im LBP



Oberleitung-Regelzeichen (Symboldarstellung nicht maßstablich)

Symbol	Benennung	Symbol	Benennung
[Symbol]	Betontragsmast	[Symbol]	Stützpunktbefestigung an der Wand
[Symbol]	Betonabspannmast	[Symbol]	Stützpunkt an der Tunneldecke
[Symbol]	Flachmast	[Symbol]	Ausleger
[Symbol]	Winkelmast	[Symbol]	Doppelausleger
[Symbol]	Profilmast	[Symbol]	Ausleger über zwei Gleise (einfach)
[Symbol]	Mast mit Anker	[Symbol]	Stromschiene DC



Vorhabenträger:
 gez. Moje
AKN Eisenbahn AG
 Rudolf-Diesel-Straße 2
 24568 Kaltenkirchen



Kaltenkirchen, den: 11.11.2016
 Generalplanung:
Sellhorn
 INGENIEURGESSELLSCHAFT
 Sellhorn Ingenieurgesellschaft mbH
 Teilfeld 5, D-20459 Hamburg
 Tel: +49 (0)40 36 12 01-0
 www.sellhorn-hamburg.de

Planung Fahrleitungsanlage:
spiekermann
 consulting engineers
 Spiekermann GmbH Consulting Engineers
 Hildesheimer Str. 25
 30169 Hannover
 Telefon +49 511 54354-45

Baumaßnahme: **Elektrifizierung der AKN - Strecke A1**
 S21 Eidelstedt - Kaltenkirchen
 Planfeststellungsabschnitt 2: Landesgrenze FHH / SH - Kaltenkirchen
 km 11,1+26 - km 34,50+00

Planinhalt:
Lageplan zur Planfeststellung
 gem. § 18 AEG
 km 24,0 - 24,4
 Gemarkung Ellerau/Quickborn

gezeichnet	Datum	Name	Status	AKN-Abt. A
	11.11.2016	Rahr	VP	EP AP
bearbeitet	11.11.2016	Markurland		
geprüft	11.11.2016	Gerlach	X	

Streckenkilometer:
 km 24,0 - 24,4
 Plannummer:
 SE15037-GP-257